



## DentCAD - 3D Dental CAD Design

Εάν χρησιμοποιείται ήδη κάποιο λογισμικό τρισδιάστατης σχεδίασης οδοντοτεχνικών προϊόντων και δεν είστε ικανοποιημένοι, ή ψάχνετε να βρείτε την βέλτιστη λύση για να μεταφέρετε την χειρονακτική εργασία που υλοποιείται στο εργαστήριό σας, σε ψηφιακό περιβάλλον, οι λειτουργικές δυνατότητες του DENTCAD θα σας ικανοποιήσουν απόλυτα.

Το DENTCAD είναι ένα ολοκληρωμένο λογισμικό προσομοίωσης στερεάς γεωμετρίας προϊόντων οδοντοτεχνίας που κατασκευάζεται από την παγκοσμίου φήμης Αγγλική εταιρεία DELCAM PLC. Το λογισμικό αυτό χρησιμοποιείται για τον σχεδιασμό αντικειμένων οδοντοτεχνίας όπως: κορώνες (crowns), γέφυρες (bridge frameworks), anatomical copings κλπ. Η αρχιτεκτονική του λογισμικού αυτού είναι ανοικτή και αυτό σημαίνει πώς τα γεωμετρικά δεδομένα δέχεται δεδομένα από οποιοδήποτε σύστημα τρισδιάστατης σάρωσης ή να εξάγει δεδομένα σε οποιοδήποτε ικανό σύστημα προσομοίωσης κοπής CAM. Αυτό είναι εφικτό διότι χρησιμοποιεί μορφές γεωμετρικών αρχείων που είναι διεθνώς αναγνωρισμένα επί δεκαετίες στους χώρους της μηχανολογίας όπου εφαρμόζεται η τεχνολογία CAD/CAM & CNC.

### Χαρακτηριστικά



**Το Dental CAD της DELCAM είναι ένα εξαιρετικά εύχρηστο και πανίσχυρο λογισμικό.**

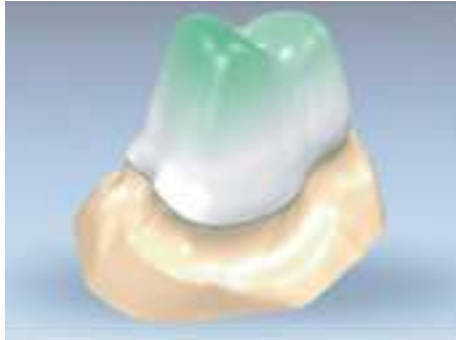
Που καθοδηγεί τον χρήστη βήμα- βήμα σε όλη την διαδικασία σχεδιασμού οδοντοτεχνικών προϊόντων. Ανάμεσα στις εργαλειοθήκες συμπεριλαμβάνονται εντυπωσιακές δυνατότητες φωτορεαλιστικής απεικόνισης μοντέλων, δυναμικός υπολογισμός τομών, δημιουργία συναρμολογούμενων μοντέλων με διαφάνειες για να μπορεί ο χρήστης να ελέγχει οπτικά, να εντοπίζει και να διορθώνει την γεωμετρία που αναπτύσσει.



**Ευέλικτο και Παραμετρικό.**

Το Dental CAD επιτρέπει τον συσχετισμό ανεξάρτητων γεωμετρικών οντοτήτων. Επιπλέον επιτρέπει στον χρήστη να αλλάζει σχεδιαστικές παραμέτρους όπως για παράδειγμα την καμπύλη διαχωρισμού (margin line) το πάχος του τσιμέντου, σε οποιαδήποτε φάση του σχεδιασμού. Αν πάσα στιγμή το τρισδιάστατο μοντέλο επικαιροποιείται και αυτό που απεικονίζεται στην οθόνη περιέχει τις όποιες γεωμετρικές αλλαγές έχει υλοποιήσει ο

σχεδιαστής οδοντοτεχνικός.



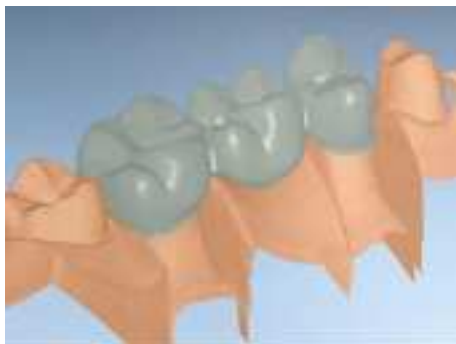
**Διαθέτει εργαλεία διαδραστικά.**

Το DENTAL CAD διαθέτει εργαλεία για την μοντελοποίηση εικονικού κεριού. Για παράδειγμα ο χρήστης μπορεί να προσθέτει ή να αφαιρεί υλικό από το εικονικό κέρι όπως έκανε παραδοσιακά στο πραγματικό κέρι με τα εργαλεία χειρός. Αυτές οι λειτουργίες του λογισμικού δίνουν την δυνατότητα στον σχεδιαστή να επανασχεδιάζει και να αναιρεί το μοντέλο που δημιουργεί ταχύτητα, με ακρίβεια και αποτελεσματικά.



**Το DENTAL CAD είναι ταχύτατο.**

Η ευχρηστία του λογισμικού DENTAL CAD σε συνδυασμό με τα πολύ γρήγορες εντολές μοντελοποίησης ολόγλυφης γεωμετρίας, μειώνουν τον χρόνο εκμάθησης καθώς και τον συνολικό χρόνο ολοκλήρωσης της σχεδιαστικής διαδικασίας που ακολουθείται κάθε φορά. Τα ψηφιακά οδοντοτεχνικά μοντέλα ολοκληρώνονται μέσα λεπτά από την στιγμή που έχουν εισαχθεί τα δεδομένα της τρισδιάστατης σάρωσης.



**Το DENTAL CAD είναι ακριβέστατο.**

Χρησιμοποιώντας πλήθος εντολών φωτορεαλιστικής απεικόνισης τρισδιάστατων μοντέλων, το DENTAL CAD επιτρέπει στους σχεδιαστές οδοντοτεχνίτες να σχεδιάζουν όλα τα προϊόντα τους με ακρίβεια ,χωρίς να συμβιβάζουν την ποιότητα των προϊόντων τους.